

Tapequalitätsanalysator (TQA100)

Der OCS Tapequalitätsanalysator (TQA100) wird zur Prüfung von transparenten Materialien (Tape) in der Draht- und Kabelindustrie eingesetzt. Das hochauflösende Kamerasystem mit einer Auflösung von bis zu 5 µm und einer selbstentwickelten LED-Beleuchtung mit MCE-Technologie (Multi-Channel-Evaluation) detektiert Verunreinigungen wie Black Specks, Fasern und Metallpartikel. Mit Hilfe der MCE-Technologie lässt sich das System an kundenspezifische Bedürfnisse anpassen und so die Qualität der Detektion von Verunreinigungen weiter optimieren. In der TQA100-Software werden die Messergebnisse nach kundenspezifischen Vorgaben analysiert und Defekte klassifiziert. Alle relevanten Messergebnisse werden übersichtlich dargestellt und können in alle gängigen Dateiformate exportiert werden. Der TQA100 kann mit weiteren OCS Folieninspektionssystemen, wie dem X-Ray Tapeanalysator (XTA100), kombiniert werden. Durch die Kombination stehen zusätzliche Messergebnisse zur Verfügung, die eine noch umfassendere Analyse der Defekte ermöglichen.

Prüfbare Materialien

- Transparente Polymerfilme (Tape)

Leistungsmerkmale

- Hochauflösendes CMOS-Kamerasystem mit einer Auflösung von bis zu 5 µm
- Kundenspezifische Beleuchtung mit MCE-Technologie (Multi-Channel-Evaluation)
- Echtzeit-Fehleranalyse mit kundenspezifischer Ergebnisdarstellung

Kompatibel mit

- OCS Tapelinie (TCA)

Verkaufsteam



T +49 2302 95622-0
F +49 2302 95622-33
info@ocsgmbh.com
www.ocsgmbh.com

Adresse

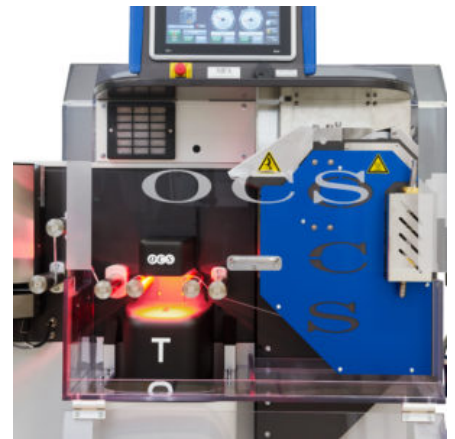
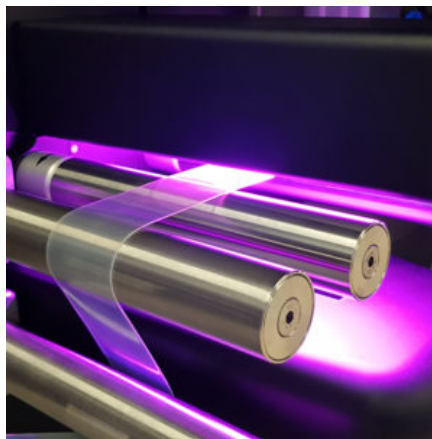
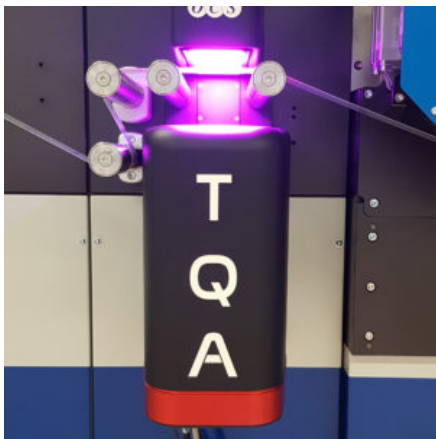
OCS Optical Control Systems GmbH
Wullener Feld 24
58454 Witten
Deutschland

- OCS Modularer Folienanalysator (MFA)

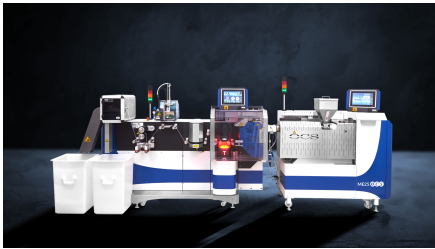
Technische Details

Kamera	3CMOS-Zeilenkamera
Auflösung	bis zu 5 µm
Beleuchtung	LED
Kommunikationsprotokoll	MODBUS (RTU, TCP/IP), PROFIBUS, PROFINET, OPC (Server/Client), CSV-Datei, kundenspezifisch

Weitere Produktbilder



Ähnliche Produkte



Tapelinie (TCA®)

Die OCS Tapelinie Typ TCA® wird zur Prüfung von transparenten Polymerfilmen (Tape) eingesetzt. Sie besteht aus einem OCS Mess-Extruder (ME) sowie einem OCS Modularen Folienanalysator mit Kalandrier (MFA-Calendar). Der Kalandertest wurde speziell für die Draht- und Kabelindustrie entwickelt. Zunächst wird der extrudierte Polymerfilm (Tape) durch den Kalandrier von beiden Seiten gepresst und abgekühlt. Der Tapequalitätsanalysator (TQA100) beinhaltet ein hochauflösendes Kamerasystem, mit dem sich Verunreinigungen, Gele, Black Specks, Fasern und Metallpartikel detektieren lassen. Das LASER Markiersystem (LM100) oder der Etikettendrucker (LP100) ermöglichen die Markierung der detektierten Fehler. Der Polymerfilm wird anschließend mittels OCS Folienschneider und -sortierer (OFC100) in Streifen geschnitten ... [weiterlesen auf unserer Website]



Oberflächenqualitätsanalysator (SQA100)

Der OCS Oberflächenqualitätsanalysator (SQA100) ist speziell zur Detektion von Unregelmäßigkeiten auf der Oberfläche (Pips) von Polymerfilmen (Tape) in der Draht- und Kabelindustrie entwickelt worden. Das hochauflösende CMOS-Kamerasystem vermisst über ein spezielles Messverfahren die Höhe der Pips mit einer Auflösung von 1 µm. Zusätzlich werden der Basisdurchmesser und der Durchmesser bei halber Höhe der Pips mit einer Auflösung von 10 µm gemessen. Die SQA100-Software erlaubt es dem Benutzer, Höhen- und Durchmesserklassen selbst zu definieren und die gemessenen Pips entsprechend zu klassifizieren. Alle relevanten Messergebnisse werden übersichtlich dargestellt und können in alle gängigen Dateiformate exportiert werden. [vc_column width="1/2"] Prüfbare Materialien Nicht ... [weiterlesen auf unserer Website]



Modularer Folienanalysator (MFA)

Der OCS Modulare Folienanalysator (MFA) wird für das kontinuierliche Abkühlen, Abziehen und Aufwickeln eines extrudierten Polymerfilms eingesetzt. In Verbindung mit einer Vielzahl von unterschiedlichen Messgeräten wird ein breites Anwendungsspektrum zur Analyse verschiedenster Materialproben abgedeckt. Neben dem Folienoberflächen-Analysator (FSA100V2/FSA200V2) zur optischen Qualitätskontrolle des Polymerfilms lassen sich beispielsweise Online-Spektroskopie, Trübungs- und Transmissions- sowie Glanz- und Dickenmessung integrieren. Hierdurch entsteht eine maßgeschneiderte und zugleich wirtschaftliche Lösung in nur einem System. [vc_column width="1/2"] Leistungsmerkmale Modulare Architektur zur kundenspezifischen Konfiguration mit verschiedenen Messgeräten Homogene und zugleich schnelle Temperierung der Kunststoffschmelze Großer Regelbereich von Foliengeschwindigkeit und Zugkraft zur Anpassung an verschiedenste Materialproben Intuitive Bedienung über ... [weiterlesen auf unserer Website]